

NetSelect Beta Version für PalmOS

**Einfache Auswahl von
Netzwerkdiensten**

Vorraussetzungen:

PalmOS Handheld mit mindestens PalmOS 3.1

Vorbemerkungen

NetSelect ist ein Tool mit dem man auf einfache Weise zwischen verschiedenen Netzwerkdiensten wechseln kann, bzw. kontrollieren, welcher Netzwerkdienst eingestellt ist.

Installation

NetSelect wird als **Hack** und **Standalone** Version geliefert.

Sofren Sie einen Hackmaster (X-Master, EvPlugBase etc.) installiert haben und schon andere Hacks nutzen, installieren Sie unbedingt netselect-hack.prc.

Andernfalls installieren Sie bitte netselect.prc.

Eine Einführung zu Hacks finden Sie z.B. unter

<http://www.dseifert.com/hacks>

Beta Version Bestimmungen

**Wir übernehmen keinerlei Haftung für diese Beta Version.
Der Gebrauch der Software geschieht auf eigene Gefahr.**

Diese Version ist 2 Wochen lang uneingeschränkt lauffähig.

**Unter allen Nutzern dieser Beta Version verlosen
wir nach den 2 Wochen 20 Vollversionen.**

Voraussetzungen zur Teilnahme an der Verlosung:

Notwendig:

- mindestens eine Rückmeldung mit Angabe von:

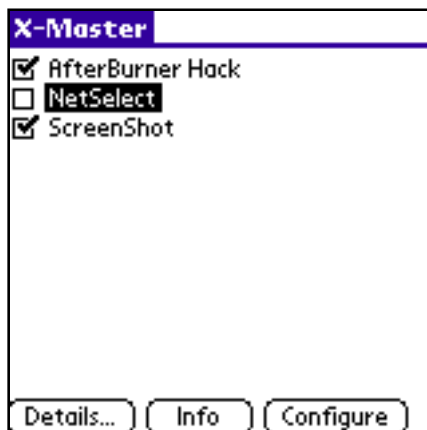
- **benutzter Palm**
- **welches OS?**
- **traten Fehler auf?**
- **benutzter Hackmaster**
- **Häufigkeit der Nutzung**

Optional:

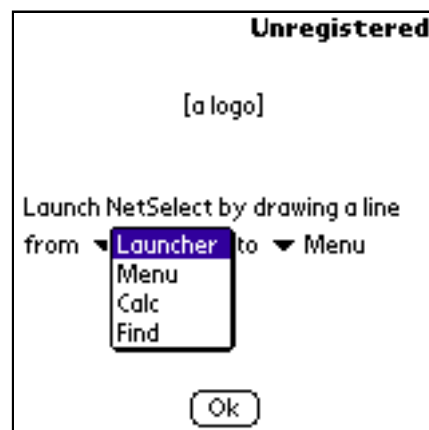
- **Kaufpreisangabe**
- **Bewertung (Schulnoten 1-6)**
- **was Sie sonst anmerken möchten**

NetSelect Beta

Konfiguration



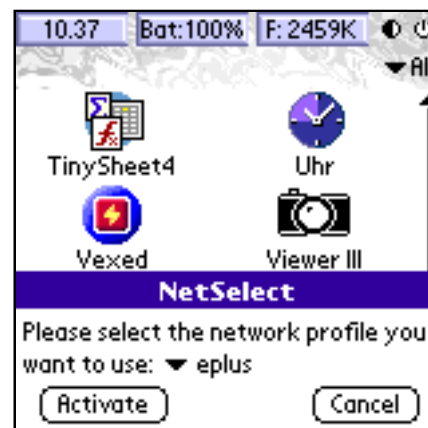
1.
Öffnen Sie NetSelect oder Ihren Hackmaster und wählen Sie konfigurieren.



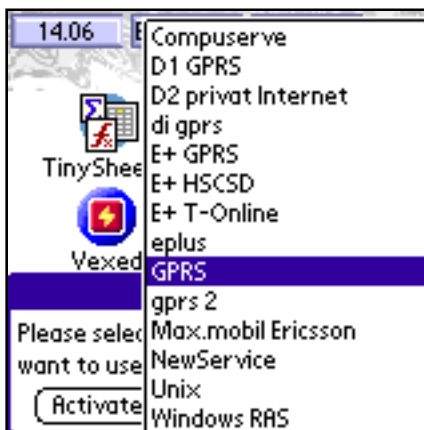
2.
Stellen Sie ein, durch welchen Graffiti-Strich NetSelect aktiviert werden soll.



3.
Aufrufen von Netselect durch den Eingestellten Graffiti-Strich aus jeder Anwendung (hier z.B. von Launcher zu Calculator).



4.
NetSelect wird aufgerufen, das momentan aktive Profil ist vorausgewählt.



5.
Den gewünschten Netzwerkdienst
in dem Popup-Fenster auswählen
und auf Activete drücken. Der
neue Netzwerkdienst ist ausge-
wählt!

Wichtiger Hinweis

Vorraussetzung für ein einwandfreies Funktionieren der Software ist, dass die Netzwerkeinträge auf Ihrem Palm mit den dazugehörigen Verbindungen richtig eingestellt sind. Sie wählen mit dem Netzwerkeintrag auch immer eine Verbindung aus!

Support

Support über:

support@79bmedia.com

Lizenz

Bitte lesen Sie unbedingt vor Verwendung des Programmes die beiliegende license.txt.
Die Verwendung des Programmes unterliegt den dort aufgeführten Bestimmungen.